

LE BÂTIMENT A RISQUES ET SES PATHOLOGIES

(humidité, infiltrations, mérules et
champignons lignivores)

A- l'humidité sous toutes ses formes dans le bâti ancien

B- caractérisation du bâtiment à risques

C- description des principaux agents d'attaques biologiques des bois

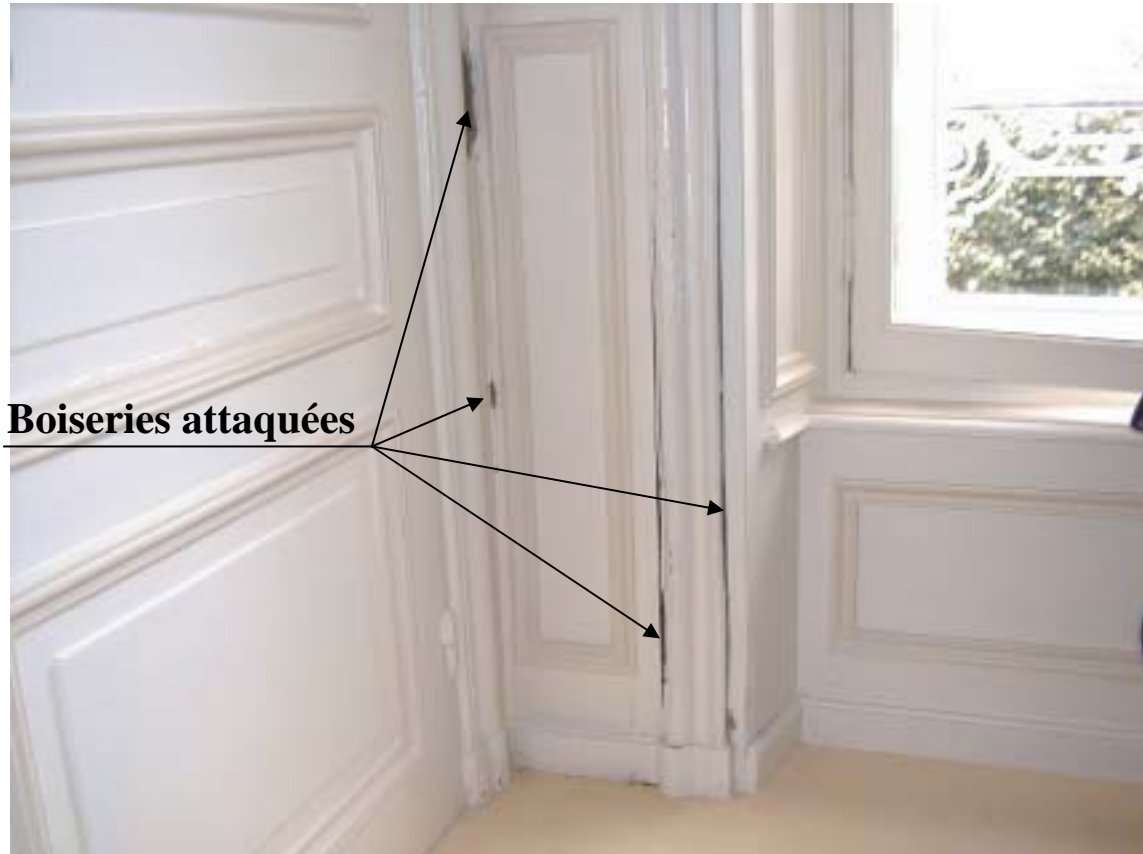
D- les moyens de lutte

L'HUMIDITE DANS TOUS SES ETATS

- Les entrées d'eau directes
- les remontées capillaires
- les parois enterrées
- l'humidité résultant de travaux inappropriés
- confinement des lieux



Trou dans la zone centrale



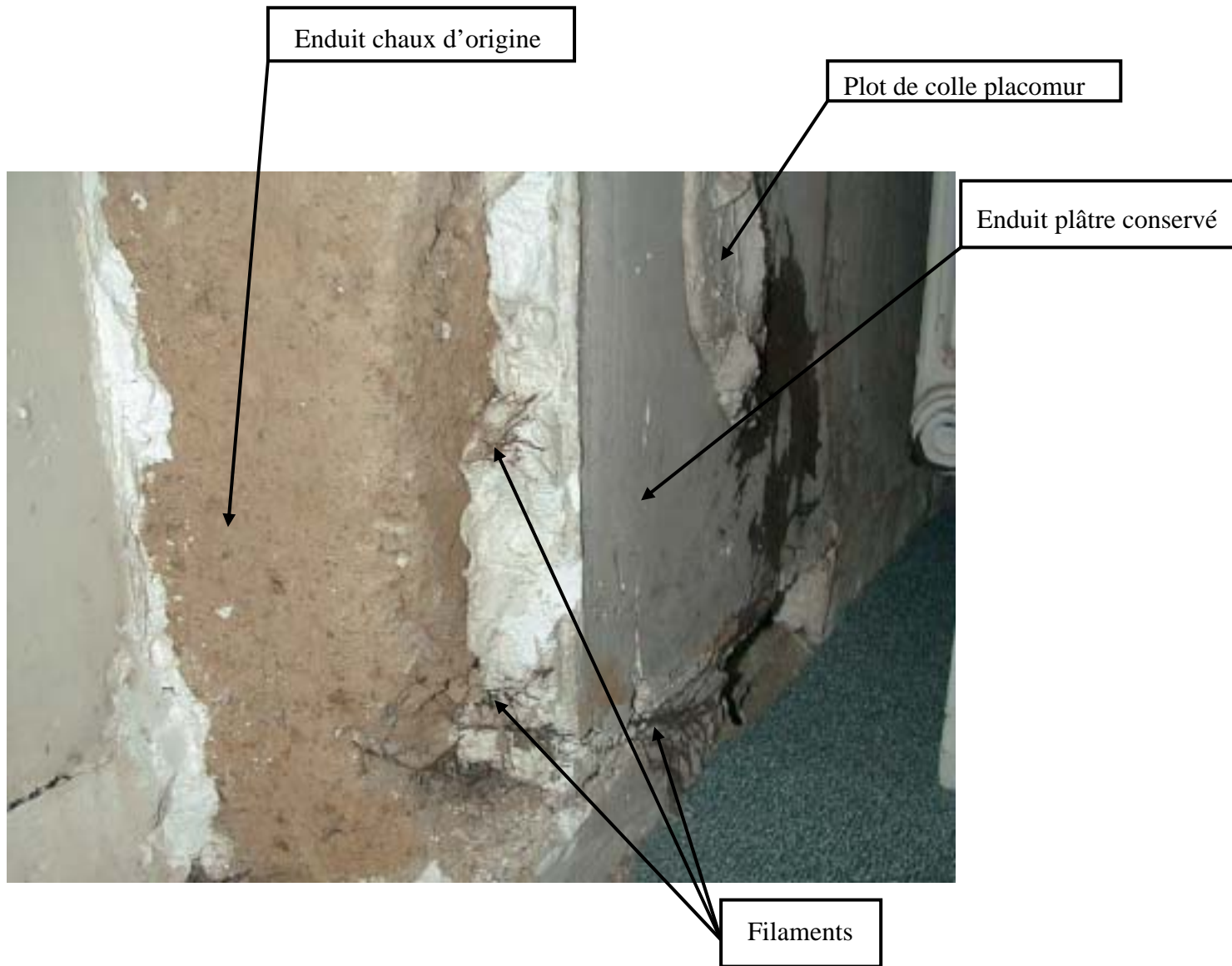
Boiseries attaquées



Remontées capillaires



Hauteur du terrain à l'arrière



Exemple de prolifération due à la pose d'une cloison de doublage collée

Le bâti à risques est un immeuble
en maçonnerie de pierres
hourdées à l'argile qui est, ou
qui a été le siège d'humidité:

- Soit du fait de ses dispositions architecturales (parois enterrées...)
- soit du fait d'un entretien insuffisant
- soit du fait de travaux de rénovation inappropriés

LES AGENTS D 'ATTAQUES BIOLOGIQUES DES BOIS

Il existe deux principales catégories agents d 'attaques biologiques :

1- les insectes

2- les champignons

LA VRILLETTE

- On distingue deux espèces :
 - la petite vrillette
 - la grosse vrillette



Photo CTBA

Larve de petite vrillette



Bois attaqué par de la petite vrillette



Solive ruinée par une attaque de grosse vrillette



Photo CTBA

Capricorne à l'œuvre



Exemple caractéristique d'attaque par le capricorne

Les champignons lignivores

Règle fondamentale : pas d 'humidité, pas de champignons

La mэрule



Photo Solution

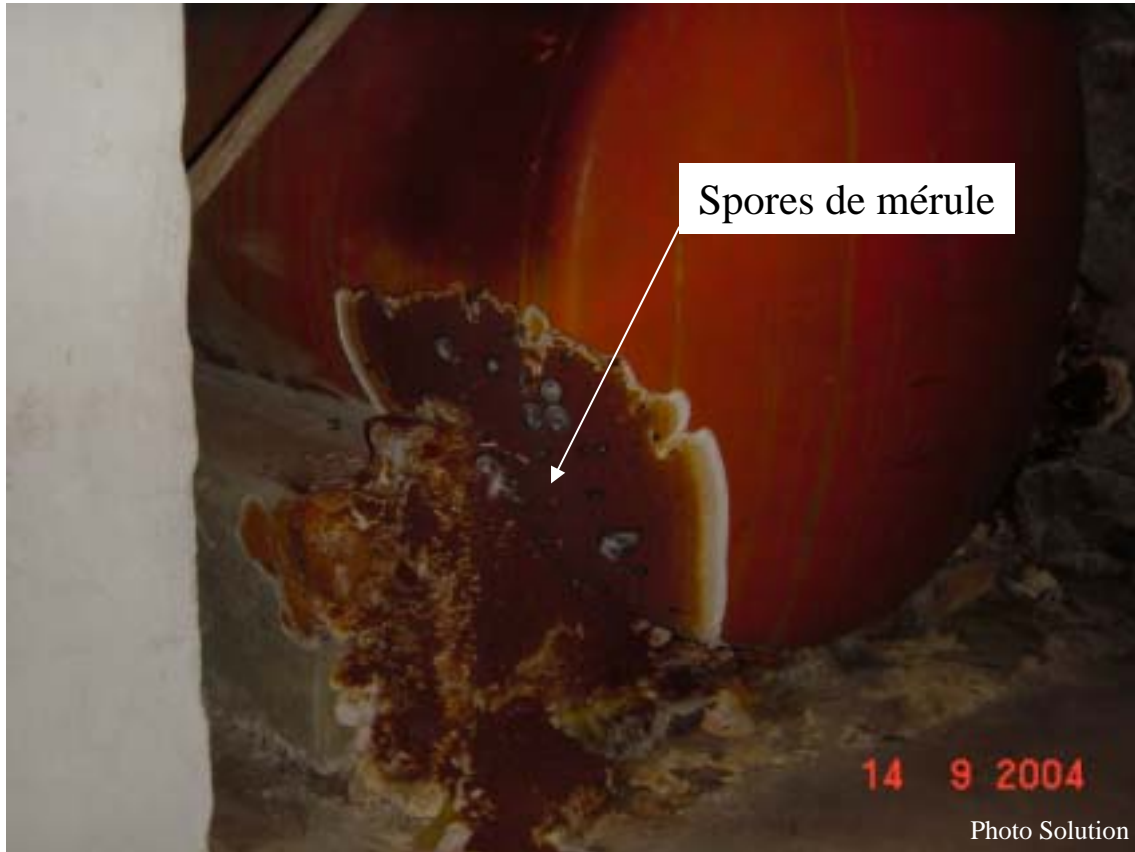
Exemple caractéristique de l'aspect d'une toile



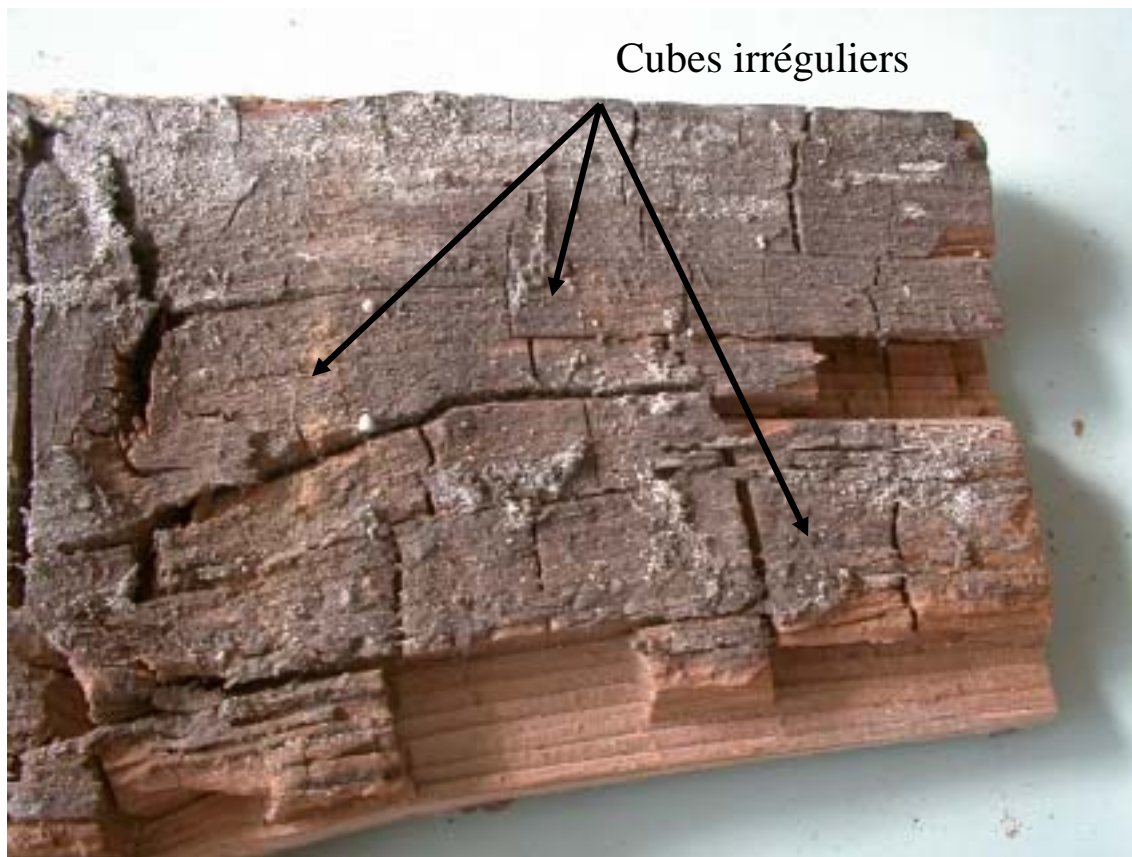
Exemple de cordonnets



Autre aspect : mousse blanchâtre



Exemple de fructification



Pourriture cubique causée par la mэрule

Conditions de développement de la mэрule :

- bois au contact de murs en pierres hourdées à l'argile
- humidité minimum : 22%, optimum : 35%
- atmosphère confinée et obscurité
- température assez élevée



Exemple de croissance foudroyante entre deux réunions espacées de 4 semaines



Exemple de prolifération sous un linoléum

Le champignon coniophore





Pourriture fibreuse



Aspect caractéristique d'une plinthe attaquée

PAS D'HUMIDITE

=

PAS D'ATTAQUES FONGIQUES

Bûchage



Percement



Mise en place des injecteurs



Injection

